

## Installatie- en bedieningsinstructie | Exit Verlichting Wit/Zwart

Productcodes: 60.100.012 & 60.100.13

### Waarschuwingen

Dit product moet geïnstalleerd worden door een erkend elektricien in overeenstemming met de plaatselijke normen en elektrische voorschriften. Zorg ervoor dat de netvoeding uitgeschakeld is voordat u het product installeert. Vervang de batterij wanneer de batterij niet langer voldoet aan de nominale werkingsduur.

### Algemene informatie

- De LED Noodverlichting heeft autonome verlichting voor gangzones en (optioneel) open ruimtes.
- De LED-lichtbron heeft een laag energieverbruik en een lange levensduur.
- De behuizing is gemaakt van polycarbonaat opbouw.

### Service & bediening

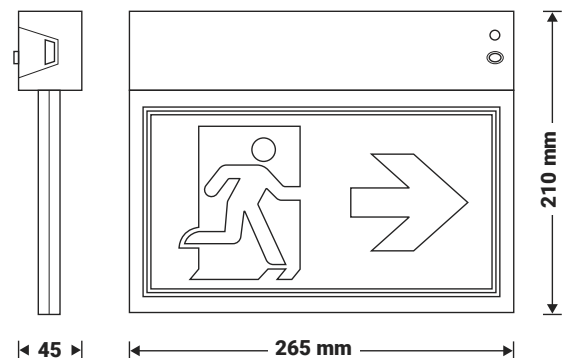
Normale werking: Als de AC-voeding normaal is, gaat de armatuur in de oplaadmodus. De LED-indicator blijft groen branden. Als u op de testschakelaar drukt of wanneer de AC-voeding uitvalt, gaat de LED-indicator uit en gaat de armatuur over op de noodstroom.

De LED-indicator brandt rood wanneer deze aan het opladen is of niet goed aangesloten is. Blijft de LED-indicator geruime tijd rood branden, controleer dan of de batterij niet vervangen dient te worden.

Batterij: Deze noodverlichting maakt gebruik van een verzegelde oplaadbare LiFePO4 batterij. Batterijen van een ander type mogen niet worden gebruikt. De batterij mag alleen worden vervangen als het apparaat niet langer de nominale back-up-testtijden van de batterij aanhoudt. De vervanging dient te zijn door dezelfde batterij.

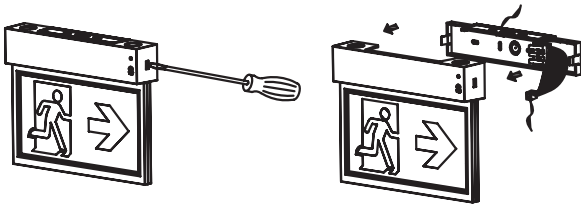
### Specificaties

|                  |                               |
|------------------|-------------------------------|
| Ingangsspanning: | 220-240 VAC, 50/60 Hz         |
| Vermogen:        | 3.5W                          |
| Laadtijd:        | 24H                           |
| Noodduur:        | 3 uur                         |
| Testfaciliteit:  | Autotest                      |
| Bron:            | LED                           |
| Lichtkleur:      | 5000K                         |
| Nood/continu:    | Continu                       |
| Lichtsterkte:    | 500Lm                         |
| Batterij:        | LiFePO4-batterij              |
| Montage:         | Opbouwmontage plafond en wand |
| IP-waarde:       | IP40                          |
| Ta:              | -5°C-45°C                     |
| Zicht:           | 24M                           |



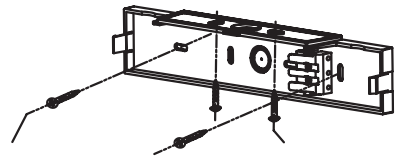
## Installatie Exit Verlichting Wit/Zwart

1



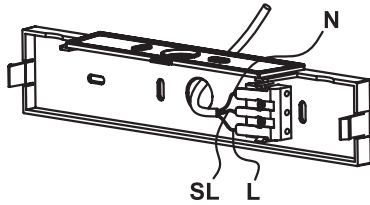
- A. Klik doormiddel van een platte schroevendraaier de montageplaat los.  
B. Verwijder de AC connector van de printplaat.

2



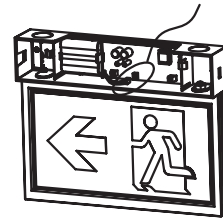
- A. Verwijder de gewenste poorten uit de montageplaat van zowel de schroeven als de kabel.  
B. Plaats de kabel in het door u gemaakte gat.  
C. Schroef de montageplaat vast.

3



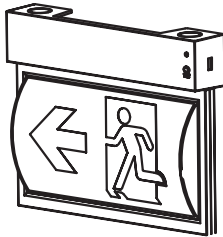
Sluit de bekabeling aan door middel van de L-draad (bruin) en Nuldraad (blauw). De SL is optioneel (alleen bij geschakelde voeding).

4



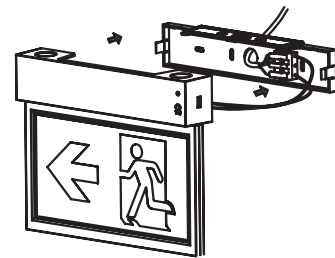
Bevestig de connector van de batterij op de printplaat.

5



Plaats de gewenste pictogrammen in het armatuur.

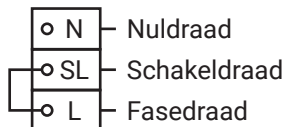
6



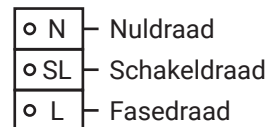
Plaats de AC connector op de printplaat en klik de armatuur op de montageplaat.

## Aansluitinstructies

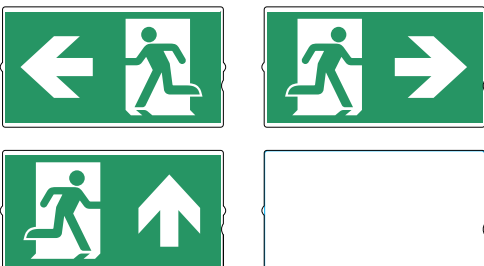
### Continu



### Niet continu



## Pictogrammen



## Muur montage



## Plafond montage

