

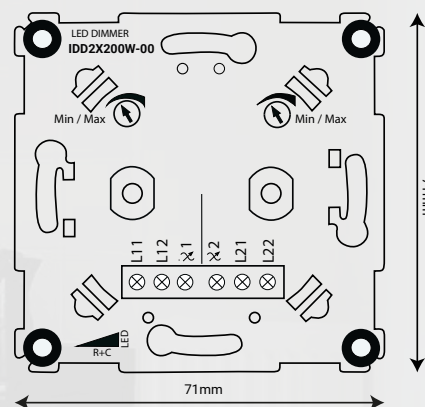
## Der ION IDD 2x200W LED Dimmer

Der ION IDD 2x200W Dimmer ist der erste echte LED-Doppeldimmer mit 2 Ausgängen pro Dimmseite von jeweils 200 Watt.

Der ION Dual-Dimmer wird am häufigsten an Orten verwendet, an denen Sie 1 Wandanschluss mit 2 Schaltern und 2 Dimmern schalten möchten.

Darüber hinaus können Sie die minimale und maximale Helligkeit der LED-Lampen pro Dimmer einstellen, und somit Sie Ihre optimale Lichtposition selbst bestimmen.

Wir testen regelmäßig neue Marken von LED-Lampen auf unseren Dimmern. Wir sind noch nicht auf LED-Lampen / LED-Treiber gestoßen, die wir mit diesem Dimmer nicht dimmen konnten.



### Einstellbare Funktionen 2 x 200 Watt LED-Dimmer

#### Min / Max-Einstellung:

Unser LED-Dimmer ist einstellbar ab 0,3 Watt. Dies ist eine Last, die für einige LED-Lampen zu niedrig ist und dazu führt, dass sie auf der niedrigsten Stufe blinkt oder nicht funktioniert. Unser Dimmer kann auf die niedrigstmögliche Stufe eingestellt werden, mit der die Lampe (n) umgehen können.

#### Anti-Flickering::

Mit dieser Funktion können Sie das Blinken der LED-Lampen verhindern.

### Dimmer Funktionen:

- ✓ Geräuschlos Dimmen
- ✓ Einstellbare minimale Dimmstufe
- ✓ Einstellbare maximale Dimmstufe
- ✓ Kurzschlusschutz: Ja, selbstwiederherstellend
- ✓ Überlastschutz: Ja, selbstwiederherstellend
- ✓ Wärmeschutz: Ja, selbstwiederherstellend

### Technische details:

- ✓ Spannung: 230V +- 10%
- ✓ Mindestbelastung 0,3VA
- ✓ Maximalbelastung: 2 \* 200VA
- ✓ Gehäuse Klasse: IP20
- ✓ Größe: 71mm x 71mm
- ✓ Einbautiefe: 21mm
- ✓ Stromverbrauch ohne Verbraucher: < 0,3W



Weitere Informationen finden Sie unter:  
[www.ionindustries.com/dimmers](http://www.ionindustries.com/dimmers)

Zur Verwendung von Abdeckplatten aller Marken. Stabiles Dimmen ab 1W.

Kontaktieren Sie unsere Mitarbeiter, die Ihnen mehr über unsere Dimmer erzählen können.

Wir arbeiten nur mit Qualitätsprodukten und garantieren einen einwandfrei funktionierenden Dimmer.